

LAWRENOW

KENNZEICHNUNGSTECHNIK

Beschriftungs- und Markiersysteme
Material Vor- und Nachbehandlung
Direkt- und Verpackungsbedruckung
Visionssysteme

Verbrauchsmittel
Servicedienstleistungen

Prototypenbau, Anlagenbau

Code Creator

Die preiswerte Lösung



- Farbiges 7" Touch-Display
- Intuitive Bedienoberfläche
- Einfachste Handhabung
- Kompakte Bauform
- Windows CE Betriebssystem
- Remote Bildschirm im Intranet
- Einfachster Datentransfer mittels USB-Stick
- Standardschnittstellen (USB, Ethernet)
- Integrierte Produktionsstatistik
- Intelligentes Tinten- und Lösemittelmanagement
- Bis zu 40 Pixel Text/Grafik/Code kombinierbar
- Schnelle und einfache Inbetriebnahme
- Geringe Wartungskosten
- Breites Tintenspektrum (Farbstoff- und Pigmenttinten)
- Düsen 36µ, 48µ, 55µ, 70µ
- Highspeed-Varianten mit 55µ und 70µ Düsen
- integrierte Kamera als Option möglich
- Ideal geeignet für Inline-Kennzeichnungen bei intermittierenden oder kontinuierlichen Prozessen



ZERTIFIZIERTES
QUALITÄTS- UND UMWELT
MANAGEMENTSYSTEM
Regelmäßige freiwillige Überwachung nach DIN EN ISO 9001 • 14001

Industrielle Kennzeichnung ist unsere Spezialität



KENNZEICHNUNGSTECHNIK

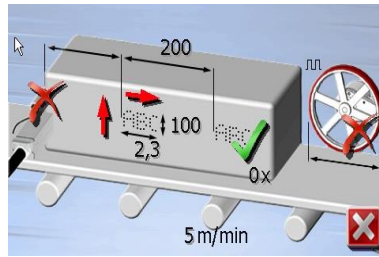
Industrielle
Kennzeichnung ist unsere
Spezialität



Die Continuous-Inkjet-Drucker der CodeCreator-Reihe zeichnen sich durch sehr gute Schriftqualität und niedrigen Verbrauch aus. Durch die Düsendrößen 36, 48, 55 und 70µ für Farbstoff- und Pigmenttinten ist der CodeCreator die ideale Lösung für Datums- und Chargenkennzeichnung, Schichtformate, Barcodes, Logos,... . Optional können auch Datamatrixcodes, Metermarkierung etc. gedruckt werden. Kundenspezifische Softwarelösungen sind ebenso wie eine zentrale Textverwaltung möglich.

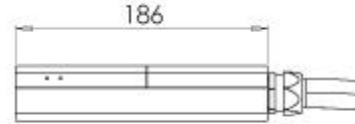
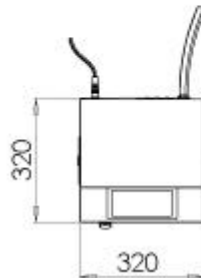
Die Geräte sind als Einkopfausführung, mit 7" Display und 3m oder 5m Druckschlauch lieferbar und verfügen über einen USB-Anschluß für Datensicherung und Text- bzw. Logoübertragung, sowie eine TCP/IP Schnittstelle für die externe Kommunikation.

Durch die aktive Lösemittelrückgewinnung ist der Drucker sehr emissionsarm und stellt durch zwei integrierte Rührwerke bei der Pigmentausführung die optimale Farbstabilität der Tinten sicher.



Technische Daten:

- Gehäuse: Edelstahl, IP 54
320x320x522 mm (BxTxH)
- Druckkopf: Aluminium, eloxiert
40x40x186mm (BxTxH)
- Umgebung: Temperatur 5-45° C
Luftfeuchtigkeit 10-90%
nicht kondensierend
- Elektr. Anschl.: 88-264V ~50/60Hz / 50W
- Schnittstellen: Ethernet, USB
- Druckmodes: 1-40 Dot Grafik
- Schriftgröße: 0,8 – 12mm
- Speicher: bis 2000 Texte
- Anschlüsse: Druckstart, Geschwindigkeitserfassung,
2 Eingänge, 2 Ausgänge
3 farbiger Ampelausgang



Qualität made in Germany

Ingenieurbüro Lawrenow OHG und IBL Handelsunternehmen Lawrenow e.K.

Zwickauer Str. 11

DE 93073 Neutraubling

Tel.: +49(0)9401/92090

Fax: +49(0)9401/80312

www.lawrenow.de, info@lawrenow.de



ZERTIFIZIERTES
QUALITÄTS- UND UMWELT
MANAGEMENTSYSTEM
Regelmäßige freiwillige Überwachung nach DIN EN ISO 9001-14001